

# Biblioteca de Materiais

## Manual de utilização para software ArchiCAD



## ÍNDICE

1	VERSÃO DO DOCUMENTO .....	3
2	MANUAL DE UTILIZAÇÃO .....	4
2.1	INTRODUÇÃO.....	4
2.2	DESCRIÇÃO.....	4
2.3	VERSÕES COMPATÍVEIS .....	4
3	IMPORTAÇÃO DAS PROPRIEDADES LECA (FICHA TÉCNICA).....	5
4	IMPORTAÇÃO DE MATERIAIS DE CONSTRUÇÃO ATRAVÉS DO GESTOR DE ATRIBUTOS.....	7
5	ADIÇÃO DE TEXTURAS.....	9
6	CONSIDERAÇÕES FINAIS .....	11

## 1 VERSÃO DO DOCUMENTO

Versão	Data	Descrição
V.00	27/09/2021	Primeira versão publicada.

## **2 MANUAL DE UTILIZAÇÃO**

### **2.1 INTRODUÇÃO**

O presente manual tem como objetivo apoiar a partilha e utilização da biblioteca BIM dos produtos desenvolvidos e comercializados pela Leca Portugal, SA através da biblioteca de materiais para ArchiCAD®. Procurando assim, ajudar os técnicos da Indústria AEC – Arquitetura, Engenharia e Construção, na sua seleção.

### **2.2 DESCRIÇÃO**

O ficheiro disponibilizado com a extensão \*.PLN e \*.XML é um formato da utilizado pela ArchiCAD, para possibilitar partilha e armazenamento de materiais em biblioteca desenvolvidos pelos utilizadores e fabricantes.

### **2.3 VERSÕES COMPATÍVEIS**

A Biblioteca desenvolvida, é compatível com as versões ArchiCAD 25.

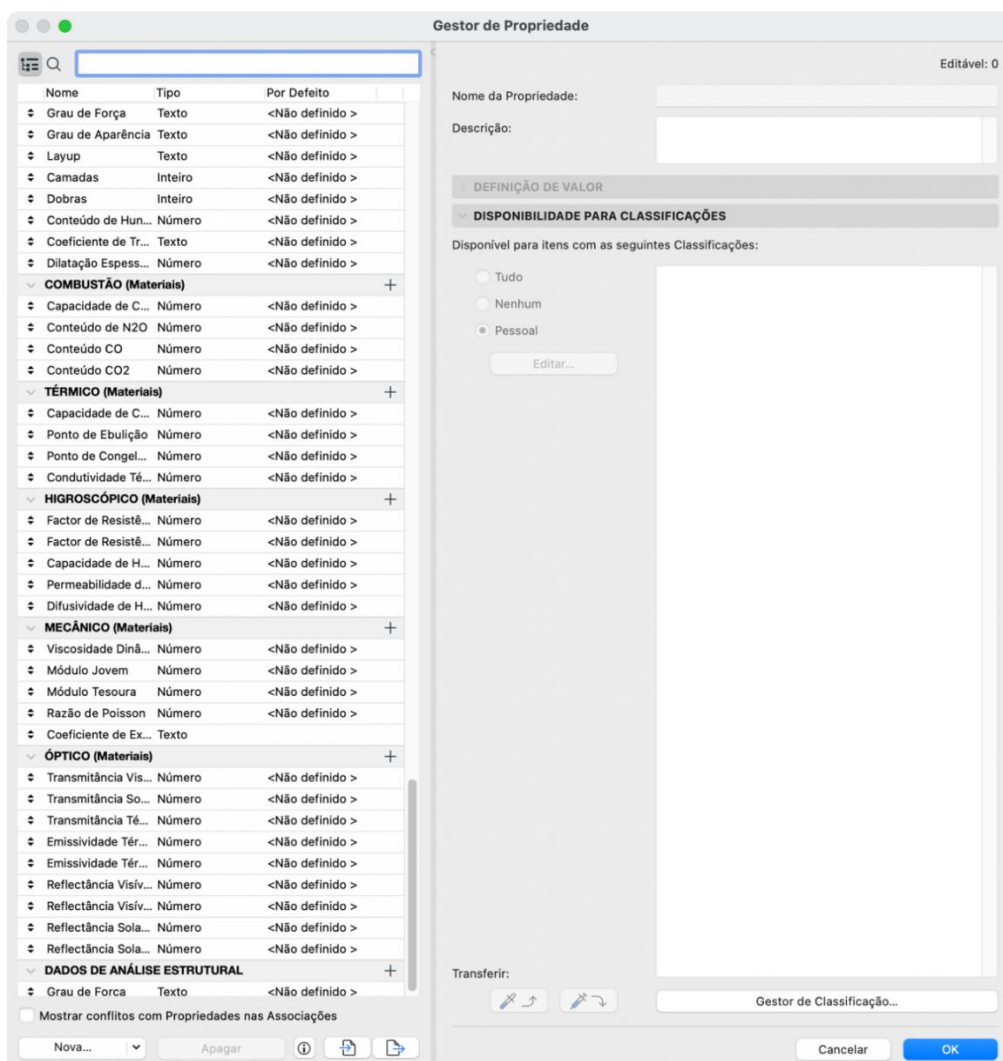
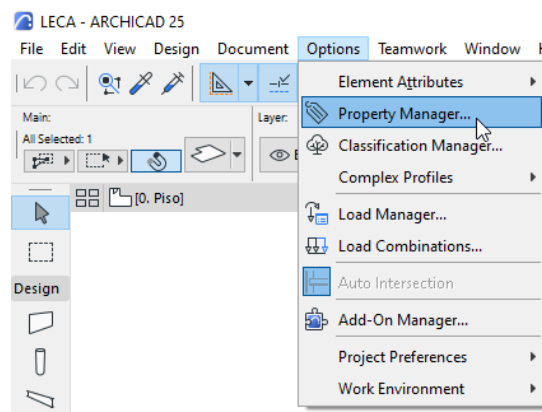
### 3 IMPORTAÇÃO DAS PROPRIEDADES LECA (FICHA TÉCNICA)

No menu Opções > Gestor de Propriedades:

MacOS

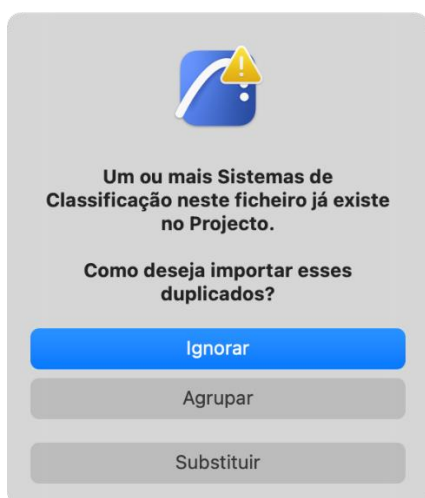
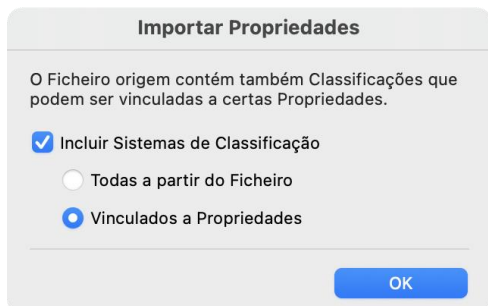


Windows

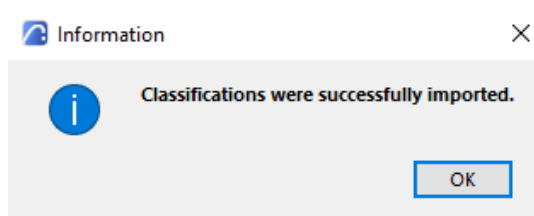
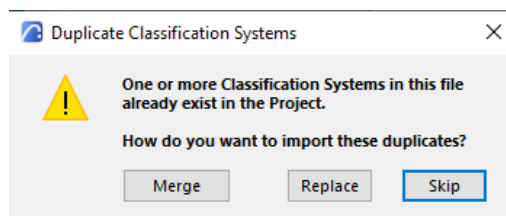
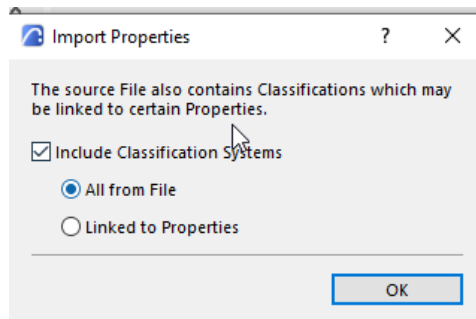


Usar a função importar e escolher o ficheiro **PropriedadesLECA.xml** e seguir as indicações seguintes:

## MacOS



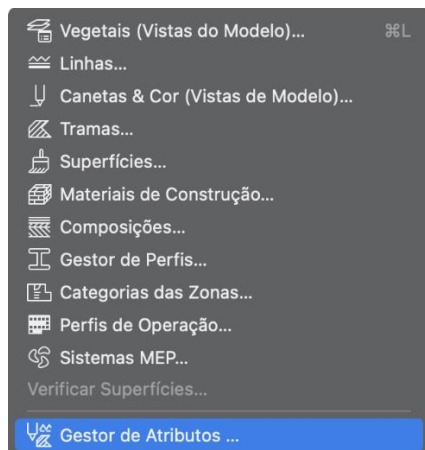
## Windows



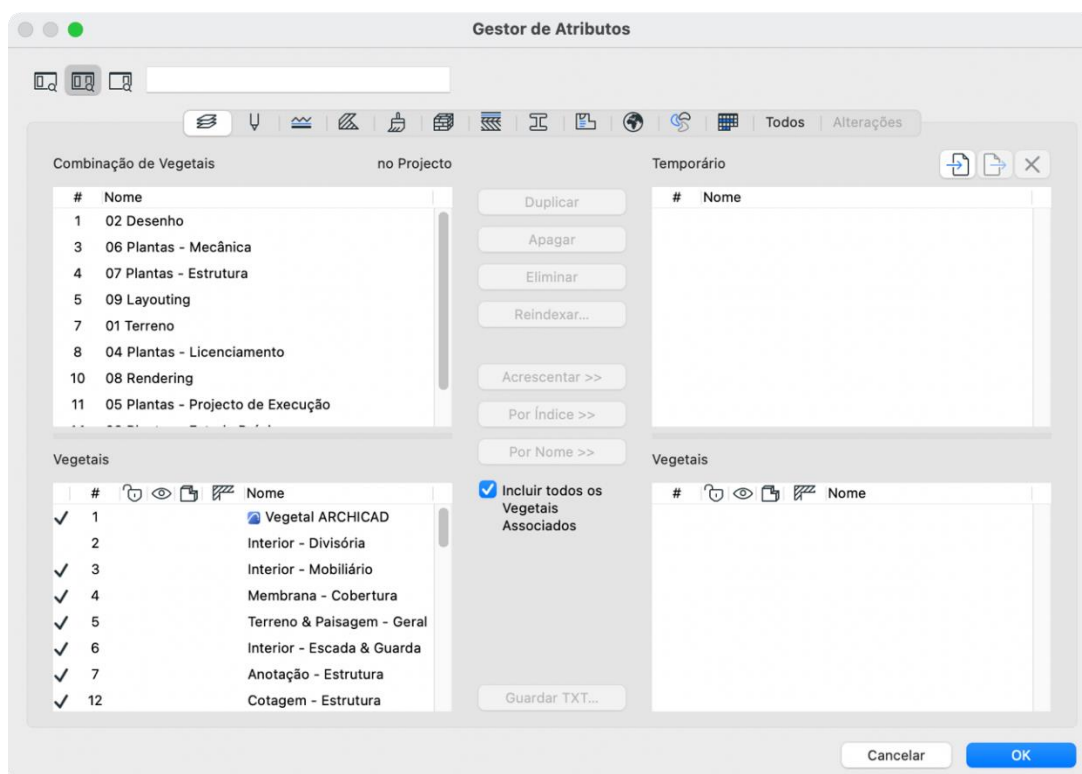
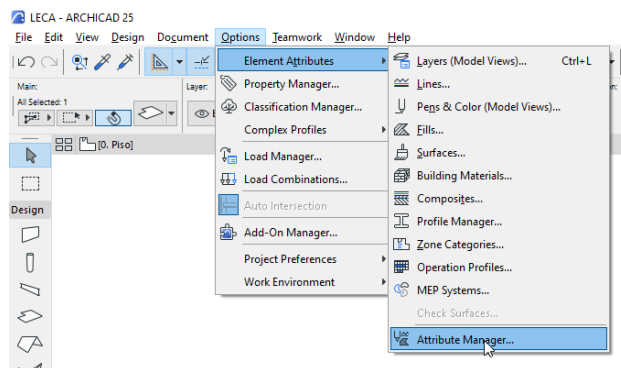
## 4 IMPORTAÇÃO DE MATERIAIS DE CONSTRUÇÃO ATRAVÉS DO GESTOR DE ATRIBUTOS

No menu Opções > Atributos do Elemento > Gestor de Atributos

MacOS

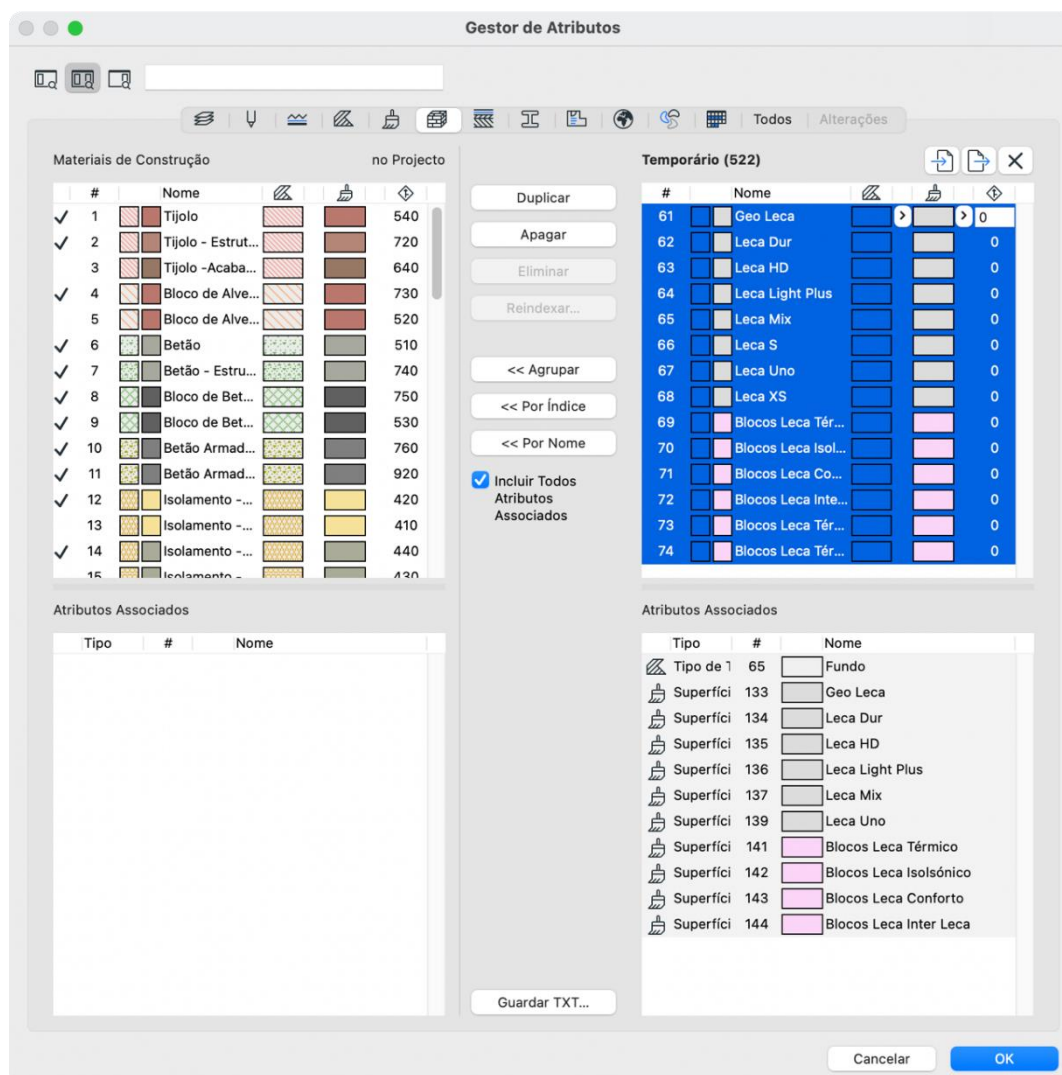


Windows





Usar a função importar e escolher o ficheiro **AtributosLECA.xml**.



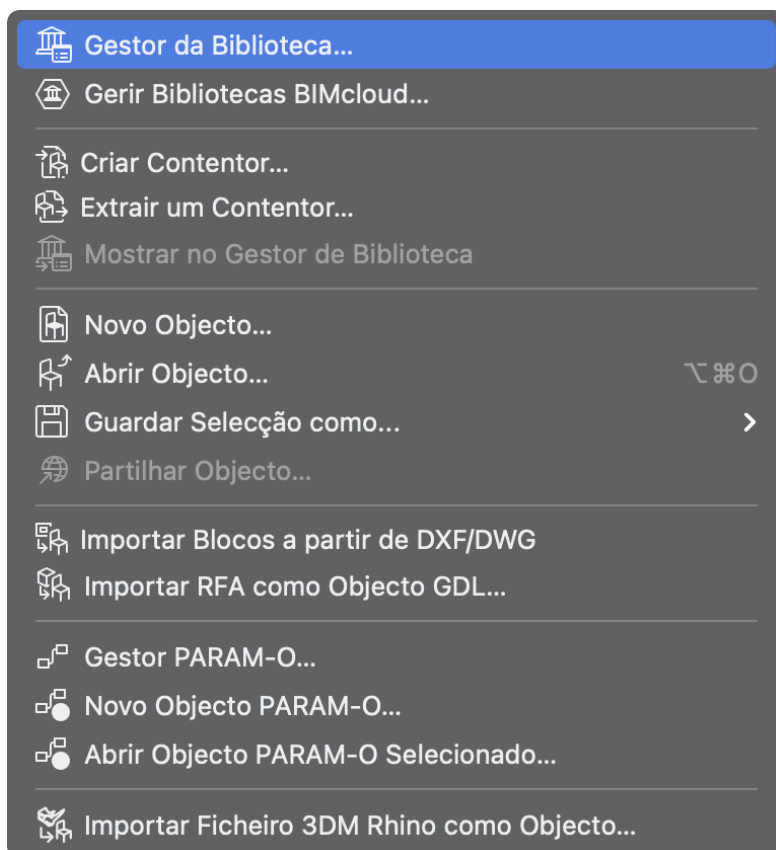
Usar a função << Agrupar com a opção Incluir Todos Atributos Associados, escolhendo na lista à direita o(s) materiais Leca® a importar.

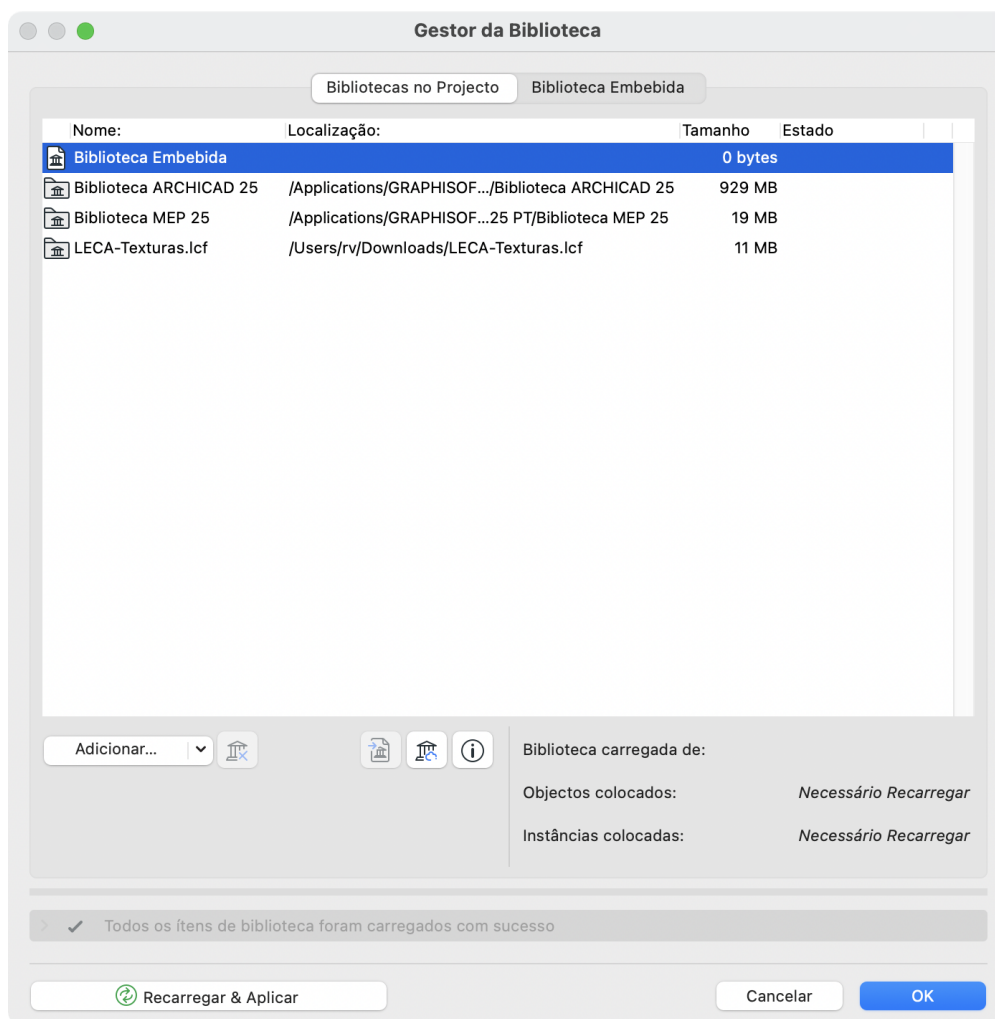
Com estes dois simples passos, terá importado para o seu ficheiro/template, todas as informações referentes aos produtos Leca®. Note que ao importar os parâmetros a partir do ficheiro **.xml**, estará igualmente a importar a pasta AddPars e respetivo conteúdo, pelo que o ficheiro **.xml** e a pasta deverão estar na mesma localização para uma correta importação.



## 5 ADIÇÃO DE TEXTURAS

A fim de que as texturas aplicadas às superfícies sejam igualmente importadas com sucesso, será ainda necessário importar a respetiva biblioteca a partir do menu Ficheiro > Bibliotecas e Objectos > Gestor de Biblioteca e importar o ficheiro .LCF incluído de nome LECA-Texturas.lcf.





A não importação da biblioteca fará com que os materiais apresentem texturas em falta e, como tal, não aparecem as texturas dos mesmos no *render* e na visualização 3D.

## **6 CONSIDERAÇÕES FINAIS**

Retificações futuras à versão atual da biblioteca serão disponibilizadas no website [www.leca.pt](http://www.leca.pt).

A Leca Portugal, SA reserva o direito de modificar este documento ou os produtos nele contidos sem aviso prévio. Em caso de dúvida, contacte a Leca Portugal, SA.



A Leca® é uma marca registada de argila expandida, desde 1970 no mercado português. A Leca® é hoje uma marca transversal presente em praticamente todos os sectores ligados ao Habitat: edifícios, infraestruturas e gestão das águas pluviais.



Deenvolvido por:



[info@pbimis.com](mailto:info@pbimis.com)



[www.pbimis.com](http://www.pbimis.com)